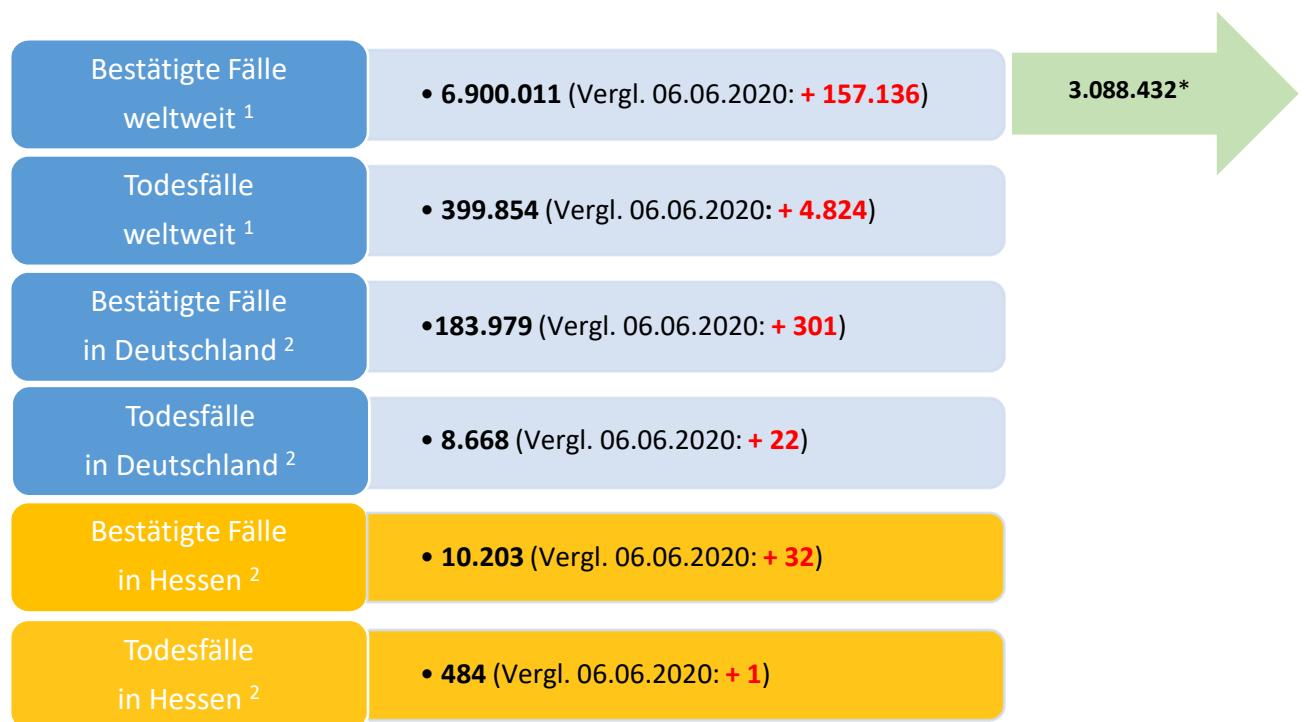




# Bulletin

Stand 07.06.2020

## 1. COVID-19-Fallzahlen:



\*Schätzwert

<sup>1</sup> Johns Hopkins University (abgerufen 10:30 Uhr) [1]

<sup>2</sup> Robert Koch-Institut (Meldedaten, SurvNet-Stand 00:00 Uhr) [2]

**WHO: Pandemie (seit 11.03.2020)**

## 2. Fallzahlen COVID-19 in Hessen (SurvNet-Stand 07.06.2020, 00:00 Uhr)

**Tabelle 1. Übersicht bestätigte COVID-19-Fälle in Hessen inklusive 7-Tage-Inzidenz**

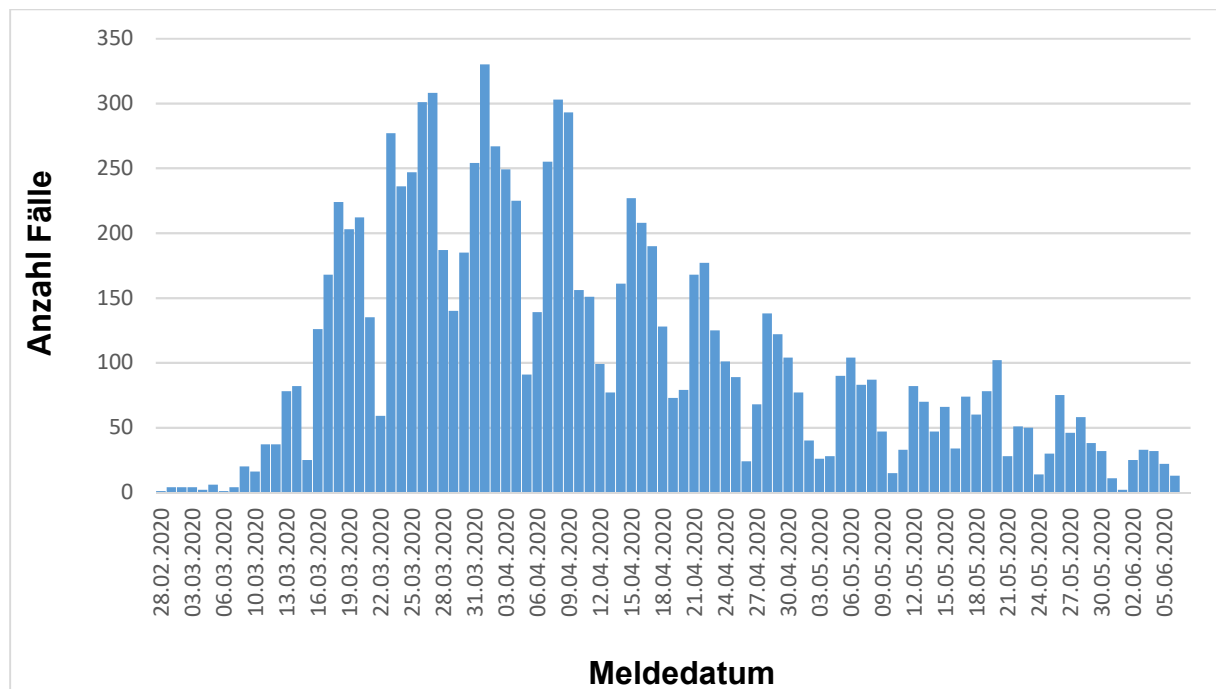
Durch die tägliche und damit sehr zeitnahe Veröffentlichung der aktuellen Fallzahlen ist nicht auszuschließen, dass Zahlen im Zuge der Qualitätskontrolle nachträglich wieder nach unten korrigiert werden müssen.

Kreis/Stadt	kumuliert			letzte 7 Tage	
	bestätigte Fälle	Todesfälle	Inzidenz	bestätigte Fälle	Inzidenz
LK Bergstraße	354	3	131	2	1
LK Darmstadt-Dieburg	425	20	143	6	2
LK Fulda	358	12	161	28	13
LK Gießen	245	4	91	0	0
LK Groß-Gerau	530	12	193	6	2
LK Hersfeld-Rotenburg	232	22	192	11	9
LK Hochtaunuskreis	285	5	120	4	2
LK Kassel	385	28	163	4	2
LK Lahn-Dill-Kreis	343	18	135	0	0
LK Limburg-Weilburg	289	6	168	0	0
LK Main-Kinzig-Kreis	763	45	182	5	1
LK Main-Taunus-Kreis	343	13	144	3	1
LK Marburg-Biedenkopf	197	3	80	1	0
LK Odenwaldkreis	407	61	420	1	1
LK Offenbach	629	40	177	6	2
LK Rheingau-Taunus-Kreis	244	5	130	1	1
LK Schwalm-Eder-Kreis	524	36	291	4	2
LK Vogelsbergkreis	121	5	114	0	0
LK Waldeck-Frankenberg	172	5	110	3	2
LK Werra-Meißner-Kreis	213	16	211	1	1
LK Wetteraukreis	336	12	109	5	2
SK Darmstadt	222	18	140	0	0
SK Frankfurt am Main	1.649	61	218	30	4
SK Kassel	328	9	163	10	5
SK Offenbach	161	9	124	1	1
SK Wiesbaden	448	16	161	6	2
<b>gesamt</b>	<b>10.203</b>	<b>484</b>	<b>163</b>	<b>138</b>	<b>2</b>

Die Inzidenz beschreibt die in einem bestimmten Zeitraum neu aufgetretene Anzahl an Krankheitsfällen in einer definierten Population. Sie wird meist pro 100.000 Einwohner angegeben.

Die kumulierte Inzidenz umfasst alle bisher gemeldeten bestätigten Fälle in Hessen pro 100.000 Einwohner und die 7-Tage-Inzidenz beschreibt alle bestätigten Fälle der vorangegangenen sieben Tage in Hessen pro 100.000 Einwohner. Für die Berechnung der Inzidenzen werden die Bevölkerungszahlen des Hessischen Statistischen Landesamtes in Wiesbaden (Stand: 30.06.2019) zugrunde gelegt.

Bei den Inzidenzberechnungen kann es zu Abweichungen kommen, da das RKI geringfügig abweichende Bevölkerungszahlen zugrunde legt.



**Abbildung 1. Darstellung der bestätigten COVID-19-Fälle in Hessen nach Meldedatum**

Das Meldedatum entspricht dem Tag, an dem der Fall dem Gesundheitsamt bekannt wurde und im elektronischen Meldesystem erfasst wurde.

### Links zu den Websites von HMSI und BzgA

Informationen auf der Website des HMSI:

[hessenlink.de/2019nCoV](https://hessenlink.de/2019nCoV)

Informationen der Bundeszentrale für gesundheitliche Aufklärung (BZgA):

<https://www.infektionsschutz.de/coronavirus-sars-cov-2.html>

### Kontakt

HMSI Pressereferat

Sonnenbergerstraße 2/2A

65193 Wiesbaden

Verantwortlich: Alice Engel

Telefon (0611) 32-193408

Telefax (0611) 32719466

E-Mail: [presse@hsm.hessen.de](mailto:presse@hsm.hessen.de)