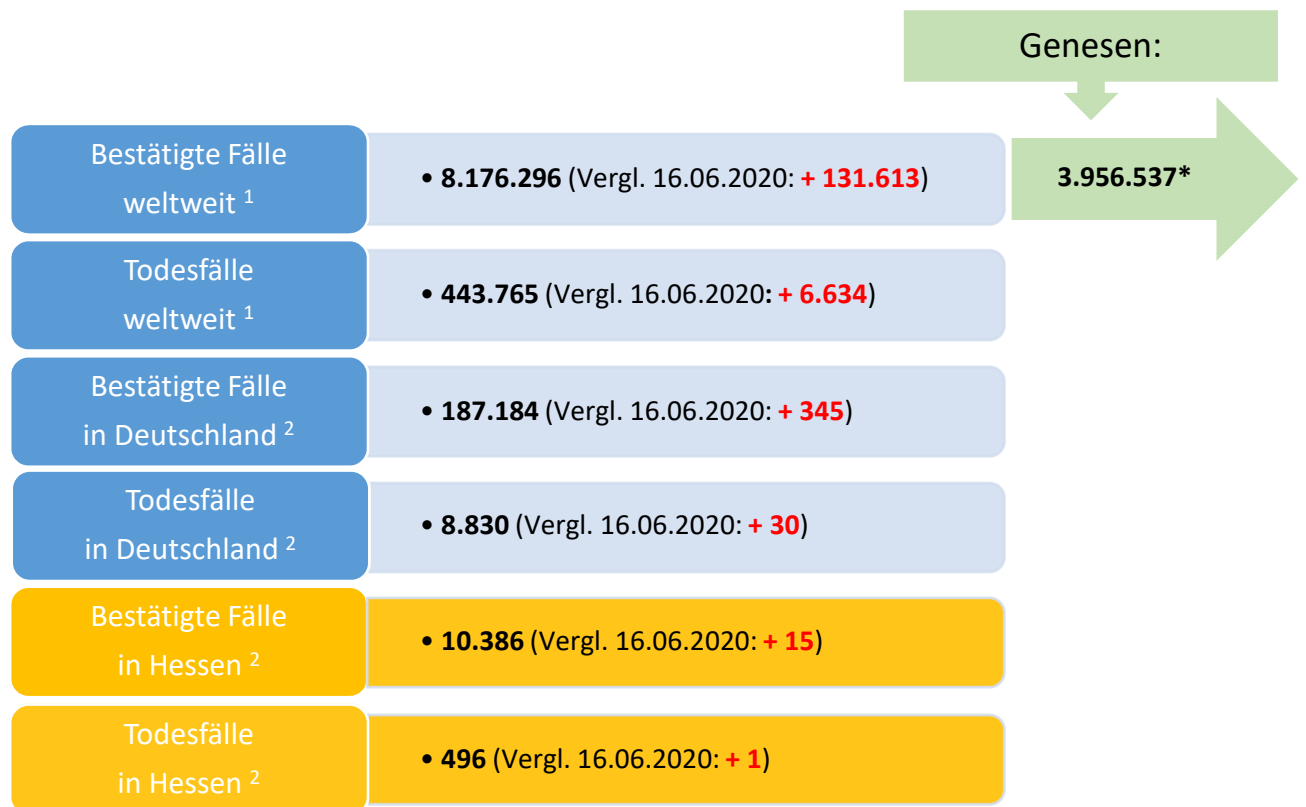




Bulletin

Stand 17.06.2020, 14 Uhr

1. COVID-19-Fallzahlen:



*Schätzwert

¹ Johns Hopkins University (abgerufen 10:30 Uhr) [1]

² Robert Koch-Institut (Meldedaten, SurvNet-Stand 00:00 Uhr) [2]

Pandemie (seit 11.03.2020)

2. Fallzahlen COVID-19 in Hessen (SurvNet-Stand 17.06.2020, 00:00 Uhr)

Tabelle 1. Übersicht bestätigte COVID-19-Fälle in Hessen inklusive 7-Tage-Inzidenz

Durch die tägliche und damit sehr zeitnahe Veröffentlichung der aktuellen Fallzahlen ist nicht auszuschließen, dass Zahlen im Zuge der Qualitätskontrolle nachträglich wieder nach unten korrigiert werden müssen.

Kreis/Stadt	kumuliert			letzte 7 Tage	
	bestätigte Fälle	Todesfälle	Inzidenz	bestätigte Fälle	Inzidenz
LK Bergstraße	358	3	133	2	1
LK Darmstadt-Dieburg	427	20	143	2	1
LK Fulda	374	12	168	7	3
LK Gießen	247	4	92	1	0
LK Groß-Gerau	536	14	195	6	2
LK Hersfeld-Rotenburg	263	22	218	13	11
LK Hochtaunuskreis	286	5	121	0	0
LK Kassel	394	28	166	8	3
LK Lahn-Dill-Kreis	344	18	136	1	0
LK Limburg-Weilburg	292	6	170	2	1
LK Main-Kinzig-Kreis	765	46	182	1	0
LK Main-Taunus-Kreis	349	14	147	1	0
LK Marburg-Biedenkopf	198	4	80	0	0
LK Odenwaldkreis	407	61	420	0	0
LK Offenbach	643	40	181	11	3
LK Rheingau-Taunus-Kreis	247	5	132	3	2
LK Schwalm-Eder-Kreis	525	37	292	0	0
LK Vogelsbergkreis	121	5	114	0	0
LK Waldeck-Frankenberg	173	5	110	0	0
LK Werra-Meißner-Kreis	217	16	215	4	4
LK Wetteraukreis	350	13	114	6	2
SK Darmstadt	223	18	140	0	0
SK Frankfurt am Main	1.685	62	222	28	4
SK Kassel	338	9	168	10	5
SK Offenbach	166	9	128	3	2
SK Wiesbaden	458	20	164	9	3
gesamt	10.386	496	165	118	2

Die Inzidenz beschreibt die in einem bestimmten Zeitraum neu aufgetretene Anzahl an Krankheitsfällen in einer definierten Population. Sie wird meist pro 100.000 Einwohner angegeben.

Die kumulierte Inzidenz umfasst alle bisher gemeldeten bestätigten Fälle in Hessen pro 100.000 Einwohner und die 7-Tage-Inzidenz beschreibt alle bestätigten Fälle der vorangegangenen sieben Tage in Hessen pro 100.000 Einwohner. Für die Berechnung der Inzidenzen werden die Bevölkerungszahlen des Hessischen Statistischen Landesamtes in Wiesbaden (Stand: 30.06.2019) zugrunde gelegt.

Bei den Inzidenzberechnungen kann es zu Abweichungen kommen, da das RKI geringfügig abweichende Bevölkerungszahlen zugrunde legt.

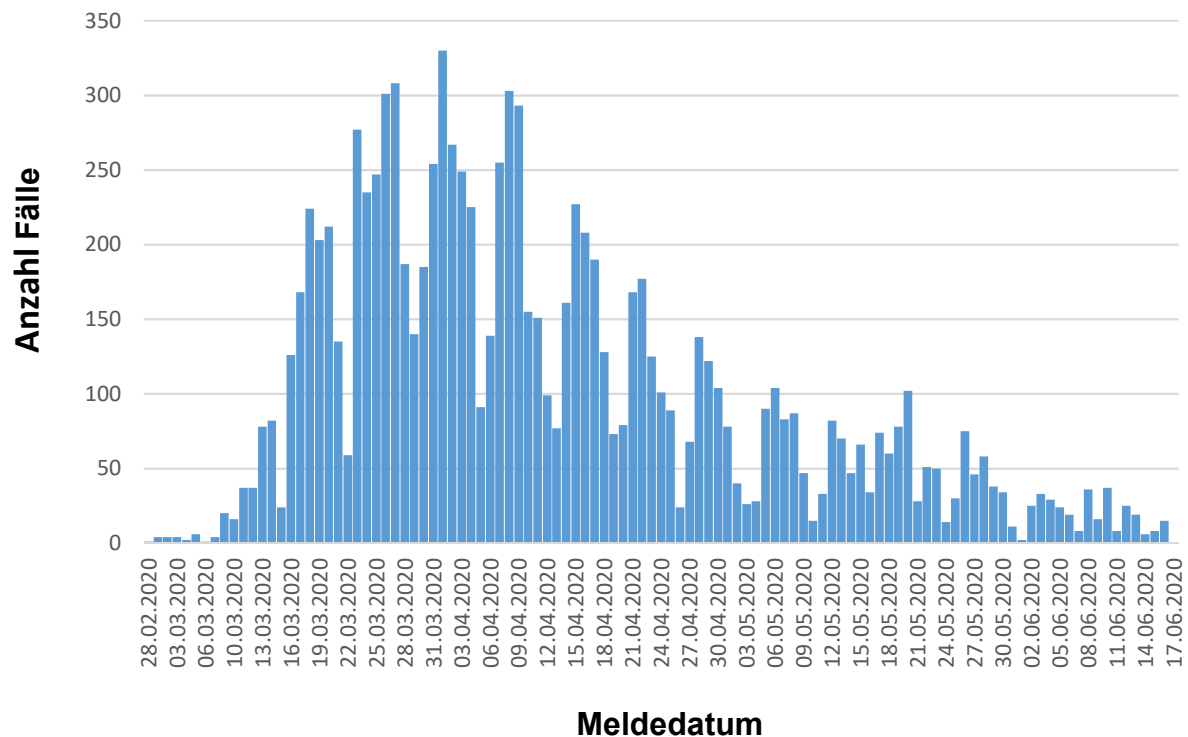


Abbildung 1. Darstellung der bestätigten COVID-19-Fälle in Hessen nach Meldedatum

Das Meldedatum entspricht dem Tag, an dem der Fall dem Gesundheitsamt bekannt wurde und im elektronischen Meldesystem erfasst wurde.

Links zu den Websites von HMSI, RKI und BzgA

Informationen auf der Website des HMSI:

hessenlink.de/2019nCoV

Übersicht des RKI zu aktuellen Risikogebieten:

https://www.rki.de/DE/Content/InfAZ/N/Neuartiges_Coronavirus/Risikogebiete_neu.html

Informationen der Bundeszentrale für gesundheitliche Aufklärung (BZgA):

<https://www.infektionsschutz.de/coronavirus-sars-cov-2.html>

Kontakt

HMSI Pressereferat

Sonnenbergerstraße 2/2A

65193 Wiesbaden

Verantwortlich: Alice Engel

Telefon (0611) 32-193408

Telefax (0611) 32719466

E-Mail: presse@hsm.hessen.de