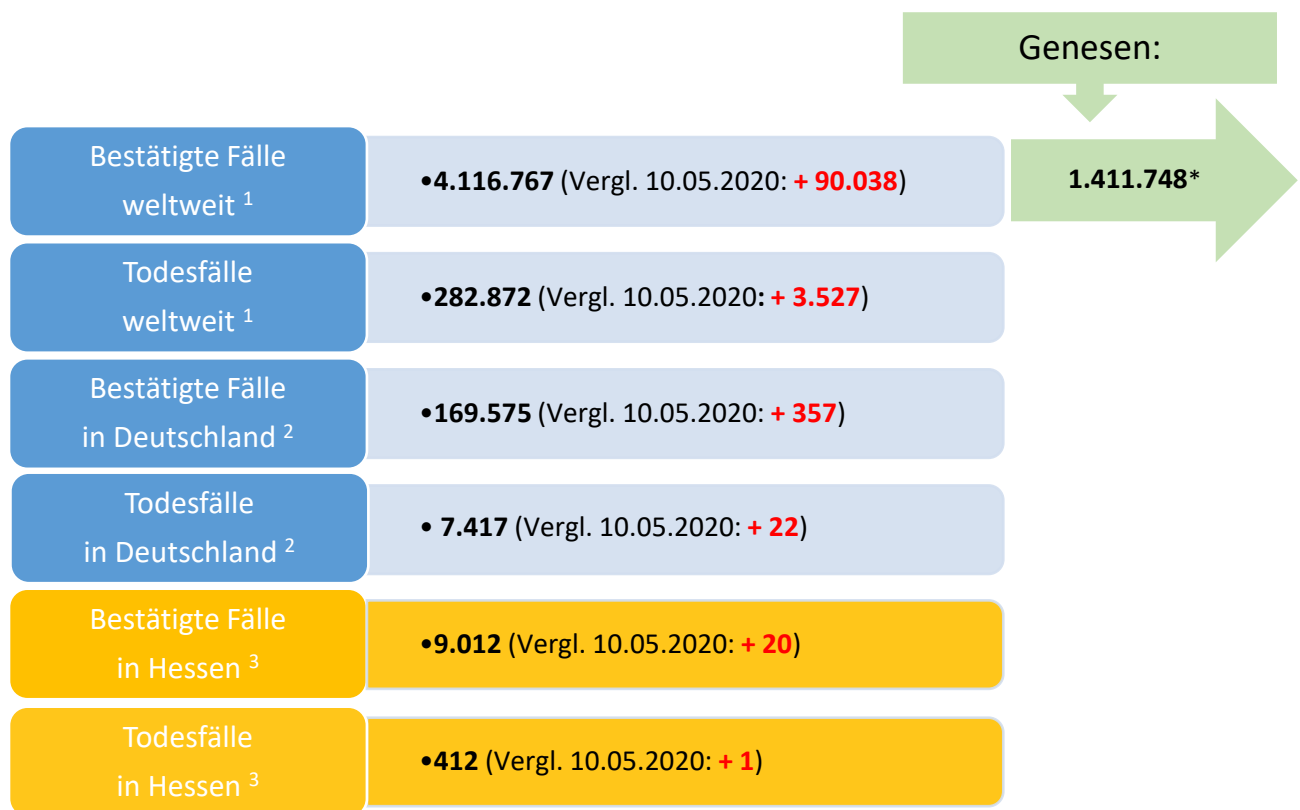




Bulletin

Stand 11.05.2020, 14 Uhr

1. COVID-19-Fallzahlen:



*Schätzwert

¹ Johns Hopkins University (abgerufen 10:30 Uhr)

² Robert Koch-Institut (Meldedaten, Stand 00:00 Uhr)

³ HLPUG (Meldedaten, Stand 10:30 Uhr - Hinweis: Zahlen können von den Zahlen, die durch das RKI veröffentlicht werden, abweichen aufgrund verschiedener Auslesezeitpunkte.)

WHO: Pandemie (seit 11.03.2020)

2. Fallzahlen COVID-19 in Hessen (SurvNet-Stand 10:30 Uhr)

Tabelle 1. Übersicht bestätigte COVID-19-Fälle in Hessen inklusive 7-Tage-Inzidenz

Kreis/Stadt	kumuliert			letzte 7 Tage	
	bestätigte Fälle	Todesfälle	Inzidenz	bestätigte Fälle	Inzidenz
LK Bergstraße	323	3	120	12	4
LK Darmstadt-Dieburg	371	16	125	7	2
LK Fulda	303	11	136	5	2
LK Gießen	234	3	87	9	3
LK Groß-Gerau	470	10	170	39	14
LK Hersfeld-Rotenburg	198	22	164	1	1
LK Hochtaunuskreis	249	5	105	6	3
LK Kassel	358	27	155	20	9
LK Lahn-Dill-Kreis	341	17	134	6	2
LK Limburg-Weilburg	279	4	162	13	8
LK Main-Kinzig-Kreis	680	38	162	29	7
LK Main-Taunus-Kreis	283	10	119	5	2
LK Marburg-Biedenkopf	191	3	77	10	4
LK Odenwaldkreis	387	55	399	25	26
LK Offenbach	532	29	150	52	15
LK Rheingau-Taunus-Kreis	223	4	119	24	13
LK Schwalm-Eder-Kreis	493	31	274	19	11
LK Vogelsbergkreis	121	5	114	0	0
LK Waldeck-Frankenberg	150	3	96	4	3
LK Werra-Meißner-Kreis	194	15	193	18	18
LK Wetteraukreis	282	12	92	5	2
SK Darmstadt	213	14	134	10	6
SK Frankfurt am Main	1.363	50	180	60	8
SK Kassel	291	6	144	13	6
SK Offenbach	131	8	101	24	19
SK Wiesbaden	353	11	127	28	10
Gesamtergebnis	9.012	412	144	444	7

Die Inzidenz beschreibt die in einem bestimmten Zeitraum neu aufgetretene Anzahl an Krankheitsfällen in einer definierten Population. Sie wird meist pro 100.000 Einwohner angegeben.

Die kumulierte Inzidenz umfasst alle bisher gemeldeten bestätigten Fälle in Hessen pro 100.000 Einwohner und die 7-Tage-Inzidenz beschreibt alle bestätigten Fälle von heute und der vorangegangenen sechs Tage in Hessen pro 100.000 Einwohner. Für die Berechnung der Inzidenzen werden die Bevölkerungszahlen des Hessischen Statistischen Landesamtes in Wiesbaden (Stand: 30.06.2019) zugrunde gelegt.

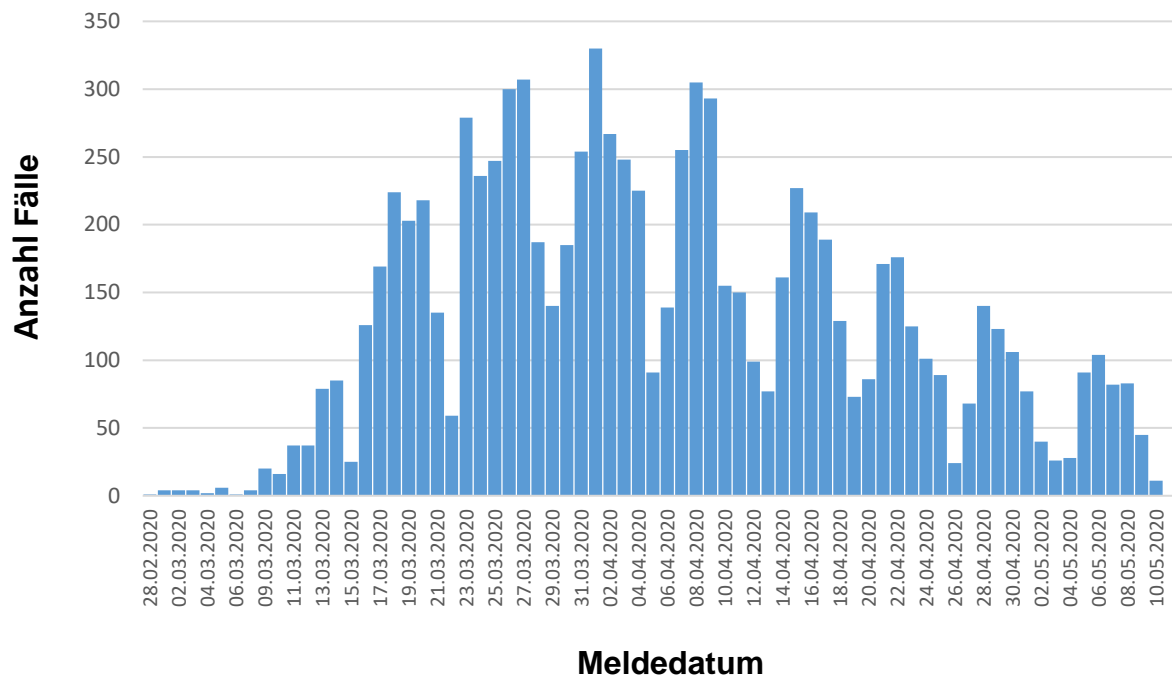


Abbildung 1. Darstellung der bestätigten COVID-19-Fälle in Hessen nach Meldedatum

Das Meldedatum entspricht dem Tag, an dem der Fall dem Gesundheitsamt bekannt wurde und im elektronischen Meldesystem erfasst wurde. Der aktuelle Tag ist bei dieser Darstellung unterrepräsentiert, da nur die gemeldeten Fälle bis 10:30 Uhr in die Auswertung eingehen.

Links zu den Websites von HMSI, RKI, BzgA

Informationen auf der Website des HMSI:

hessenlink.de/2019nCoV

Informationen der Bundeszentrale für gesundheitliche Aufklärung (BZgA):

<https://www.infektionsschutz.de/coronavirus-sars-cov-2.html>

Kontakt

HMSI Pressereferat

Sonnenbergerstraße 2/2A

65193 Wiesbaden

Verantwortlich: Alice Engel

Telefon (0611) 32-193408

Telefax (0611) 32719466

E-Mail: presse@hsm.hessen.de