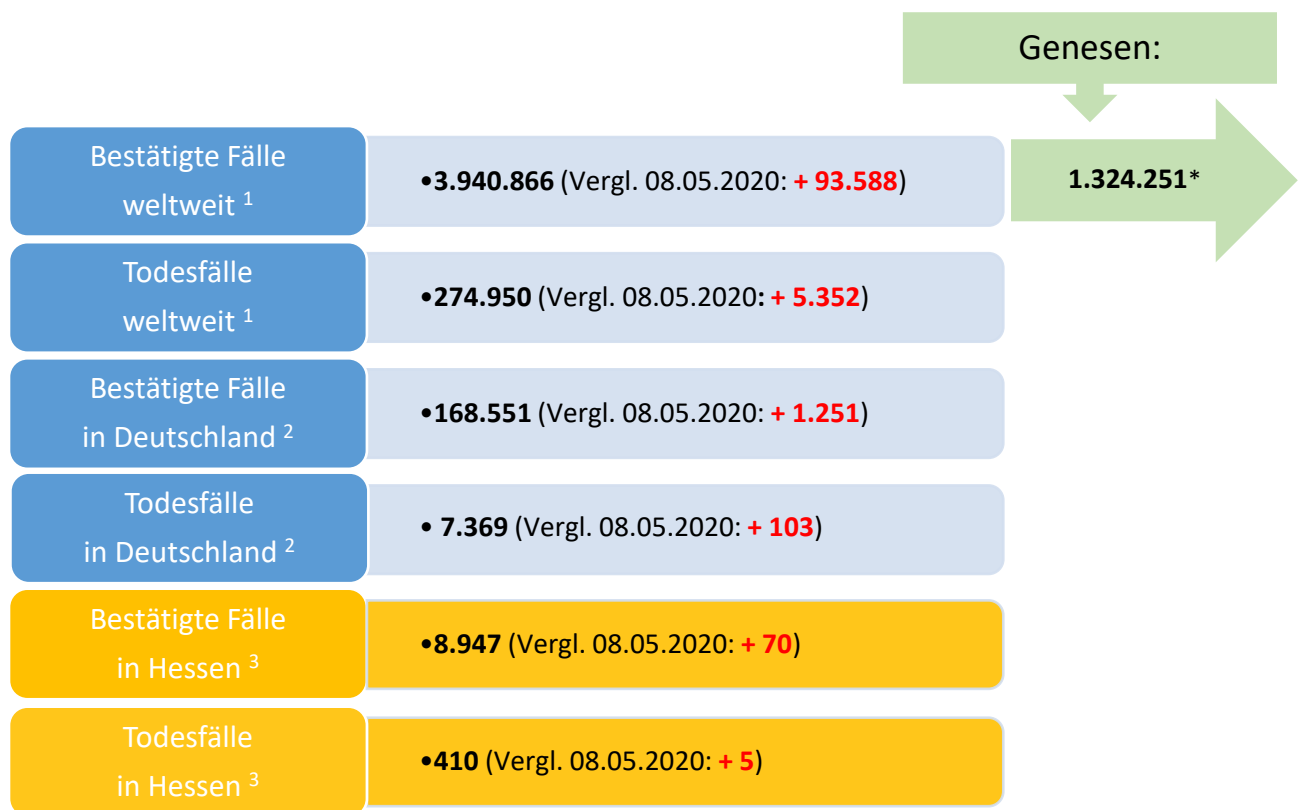


Bulletin

Stand 09.05.2020

1. COVID-19-Fallzahlen:



*Schätzwert

¹ Johns Hopkins University (abgerufen 10:30 Uhr)

² Robert Koch-Institut (Meldedaten, Stand 00:00 Uhr)

³ HLPUG (Meldedaten, Stand 10:30 Uhr - Hinweis: Zahlen können von den Zahlen, die durch das RKI veröffentlicht werden, abweichen aufgrund verschiedener Auslesezeitpunkte.)

WHO: Pandemie (seit 11.03.2020)

2. Fallzahlen COVID-19 in Hessen (SurvNet-Stand 10:30 Uhr)

Tabelle 1. Übersicht bestätigte COVID-19-Fälle in Hessen inklusive 7-Tage-Inzidenz

Kreis/Stadt	kumuliert			letzte 7 Tage	
	bestätigte Fälle	Todesfälle	Inzidenz	bestätigte Fälle	Inzidenz
LK Bergstraße	323	3	120	12	4
LK Darmstadt-Dieburg	369	16	124	5	2
LK Fulda	302	11	136	5	2
LK Gießen	230	3	85	5	2
LK Groß-Gerau	469	10	170	38	14
LK Hersfeld-Rotenburg	198	22	164	1	1
LK Hochtaunuskreis	247	5	104	4	2
LK Kassel	352	27	152	15	6
LK Lahn-Dill-Kreis	341	17	134	6	2
LK Limburg-Weilburg	279	4	162	13	8
LK Main-Kinzig-Kreis	663	38	158	27	6
LK Main-Taunus-Kreis	283	10	119	5	2
LK Marburg-Biedenkopf	191	3	77	11	4
LK Odenwaldkreis	384	54	396	24	25
LK Offenbach	525	29	148	51	14
LK Rheingau-Taunus-Kreis	221	4	118	22	12
LK Schwalm-Eder-Kreis	493	31	274	19	11
LK Vogelsbergkreis	121	5	114	0	0
LK Waldeck-Frankenberg	150	3	96	4	3
LK Werra-Meißner-Kreis	193	15	192	18	18
LK Wetteraukreis	282	12	92	5	2
SK Darmstadt	210	14	132	9	6
SK Frankfurt am Main	1358	49	179	60	8
SK Kassel	291	6	144	16	8
SK Offenbach	124	8	96	20	15
SK Wiesbaden	348	11	125	23	8
Gesamtergebnis	8947	410	143	418	7

Die Inzidenz beschreibt die in einem bestimmten Zeitraum neu aufgetretene Anzahl an Krankheitsfällen in einer definierten Population. Sie wird meist pro 100.000 Einwohner angegeben.

Die kumulierte Inzidenz umfasst alle bisher gemeldeten bestätigten Fälle in Hessen pro 100.000 Einwohner und die 7-Tage-Inzidenz beschreibt alle bestätigten Fälle von heute und der vorangegangenen sechs Tage in Hessen pro 100.000 Einwohner. Für die Berechnung der Inzidenzen werden die Bevölkerungszahlen des Hessischen Statistischen Landesamtes in Wiesbaden (Stand: 30.06.2019) zugrunde gelegt.

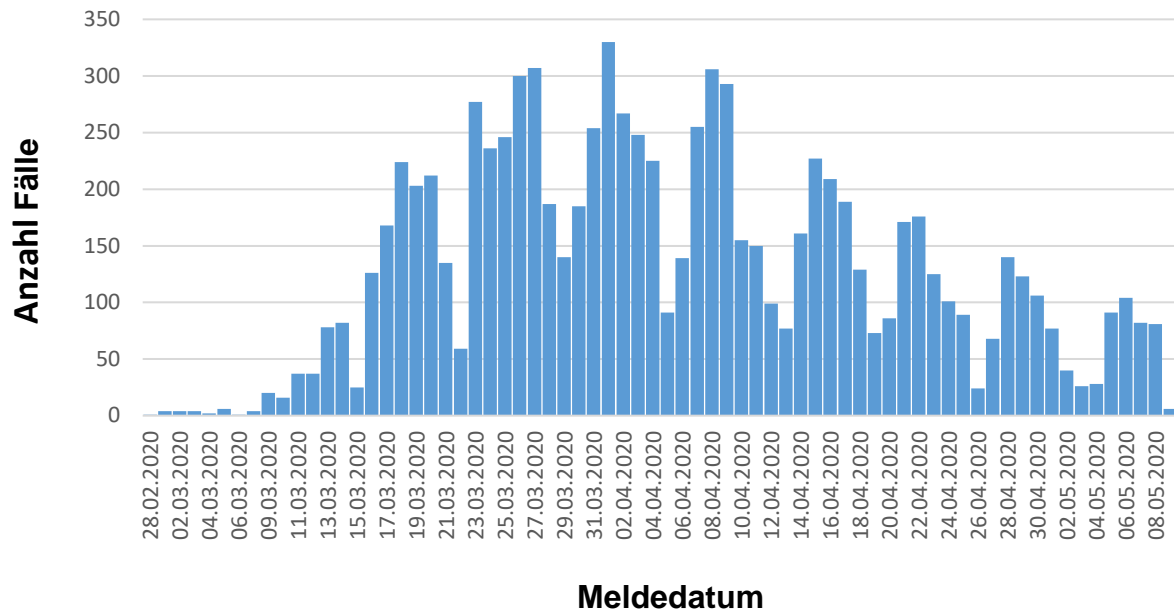


Abbildung 1. Darstellung der bestätigten COVID-19-Fälle in Hessen nach Meldedatum

Das Meldedatum entspricht dem Tag, an dem der Fall dem Gesundheitsamt bekannt wurde und im elektronischen Meldesystem erfasst wurde. Der aktuelle Tag ist bei dieser Darstellung unterrepräsentiert, da nur die gemeldeten Fälle bis 10:30 Uhr in die Auswertung eingehen.

Links zu den Websites von HMSI, RKI, BzgA

Informationen auf der Website des HMSI:

hessenlink.de/2019nCoV

Informationen des RKI zur Risikobewertung:

https://www.rki.de/DE/Content/InfAZ/N/Neuartiges_Coronavirus/Risikobewertung.html

Informationen der Bundeszentrale für gesundheitliche Aufklärung (BZgA):

<https://www.infektionsschutz.de/coronavirus-sars-cov-2.html>

Kontakt

HMSI Pressereferat

Sonnenbergerstraße 2/2A

65193 Wiesbaden

Verantwortlich: Alice Engel

Telefon (0611) 32-193408

Telefax (0611) 32719466

E-Mail: presse@hsm.hessen.de